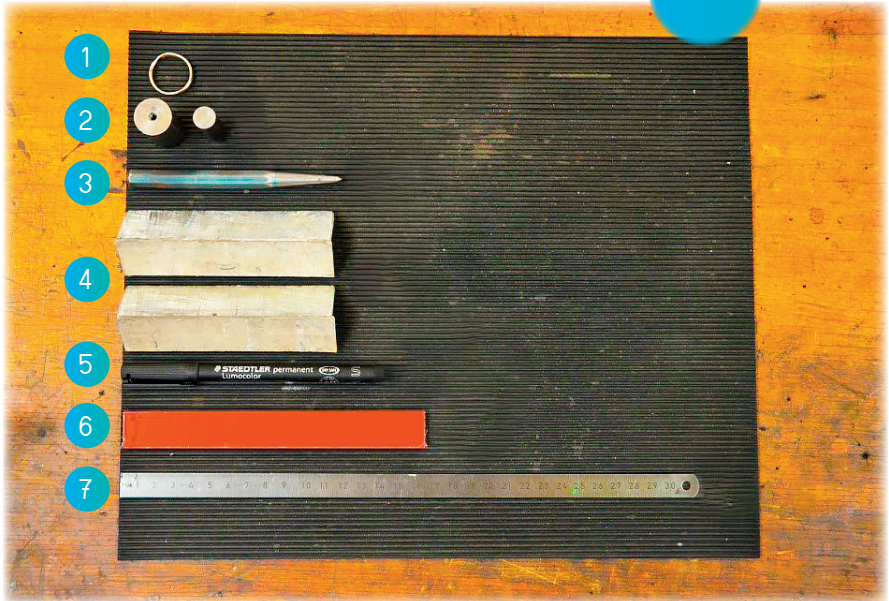




Sprachniveau: Einfach

# Schlüsselanhänger

# Werkzeuge

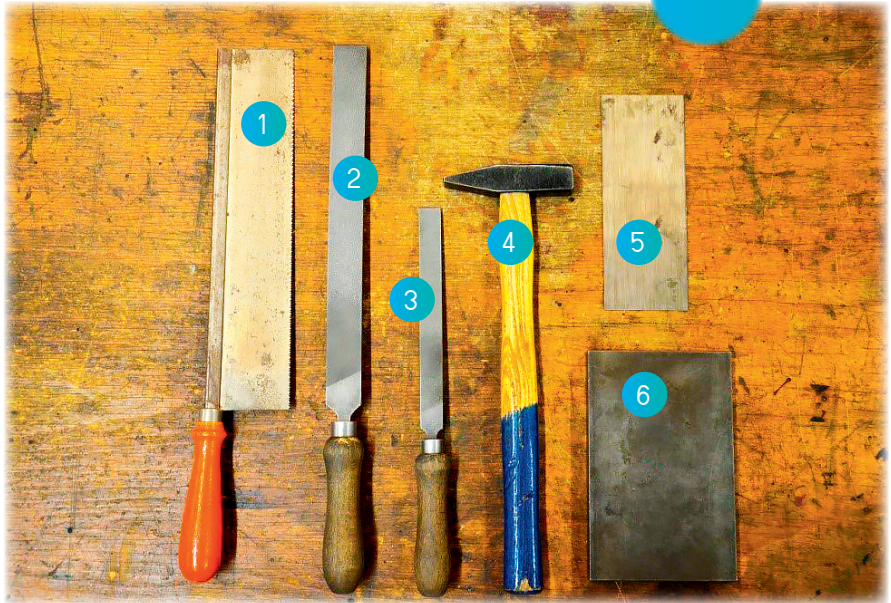
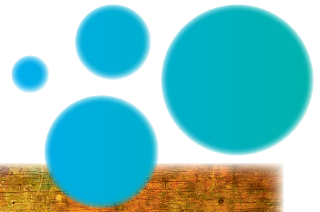


## Das brauchst du:

- 1 Der Schlüsselring
- 2 Die Radienlehre R10 & R4
- 3 Der Körner
- 4 Die Aluminiumbacken
- 5 Der Filzstift
- 6 Das Plexiglas
- 7 Das Lineal



# Werkzeuge

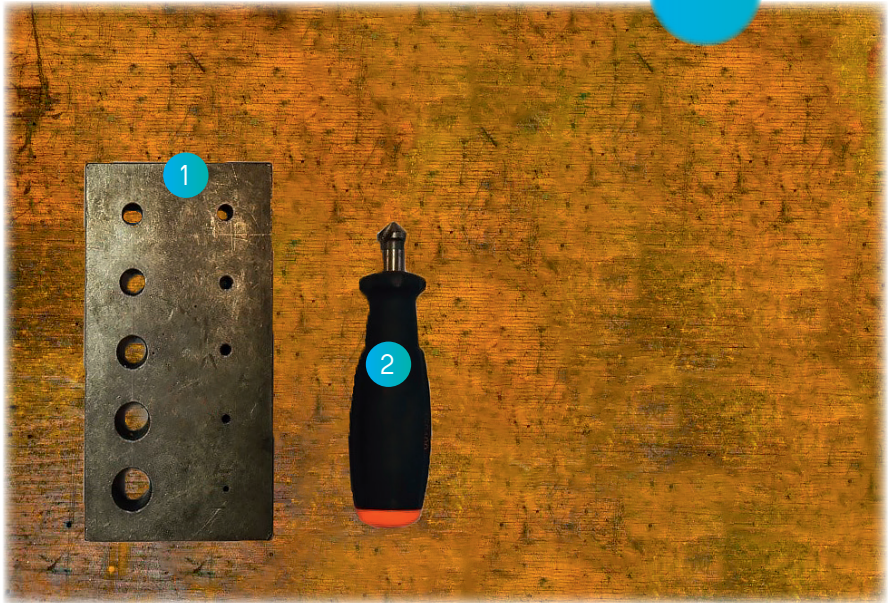
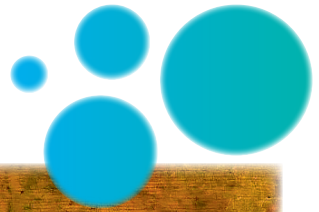


## Das brauchst du:

- 1 Die Feinsäge
- 2 Die Feile Hieb I
- 3 Die Feile Hieb II
- 4 Der Hammer
- 5 Die Abziehklinge
- 6 Die Stahlplatte



# Werkzeuge



Das brauchst du:

- 1 Die Stahlplatte (Bohrungen)
- 2 Der Senker





# Vorbereiten

1



## Was ist zu tun?

Ich lege die Backen in den Schraubstock.



## Was brauchst du?

- Aluminiumbacken

# Entgraten

2



## Was ist zu tun?

Ich spanne das Plexiglas ein.

Ich runde die Kanten mit der Abziehklinge.



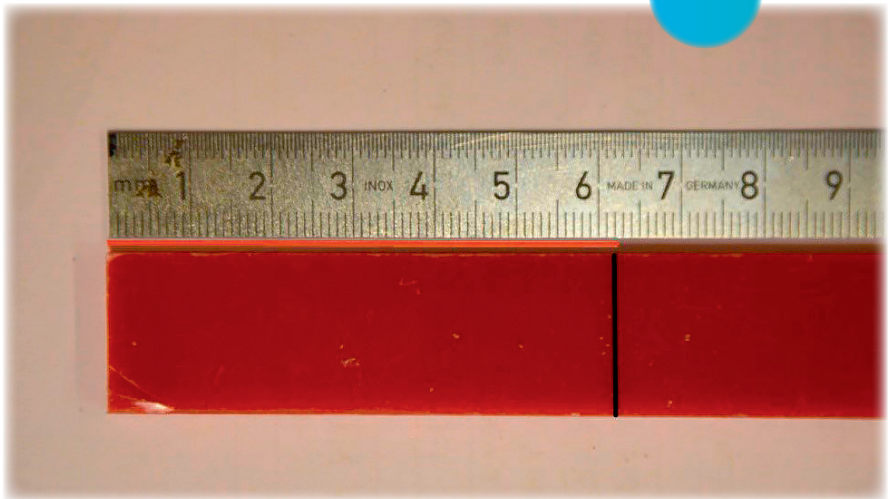
## Was brauchst du?

- Abziehklinge

- Plexiglas

# Anzeichnen

3



## Was ist zu tun?

Ich lege das Lineal an.

Ich zeichne einen Strich bei 6,2cm.



## Was brauchst du?

- Lineal
- Plexiglas
- Stift

# Sägen

4



## Was ist zu tun?

Ich lege das Werkstück in die Gehrungslade.

Ich setze die Säge auf die Linie.

Ich halte das Werkstück fest.

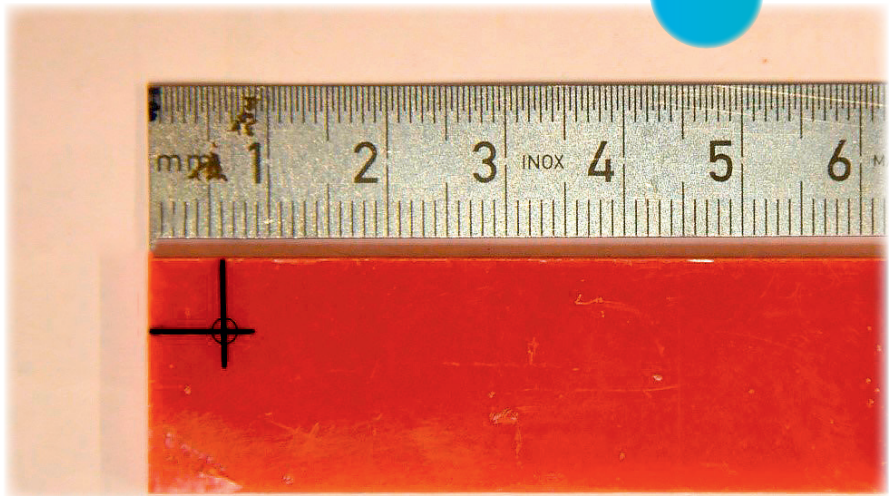
Ich säge auf der Linie.



## Was brauchst du?

- Feinsäge
- Plexiglas
- (Gehrungslade)





## Was ist zu tun?

Ich lege das Lineal an das Werkstück.

Ich messe die Länge (6mm).

Ich zeichne zwei Striche.

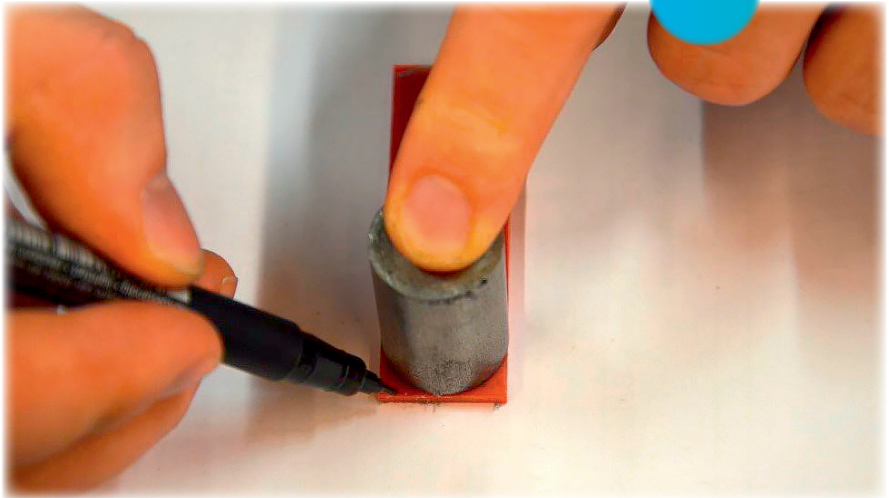


## Was brauchst du?

- Lineal
- Stift
- Plexiglas

# Anzeichnen

6



## Was ist zu tun?

Ich nehme die große Lehre.

Ich zeichne die Rundungen.

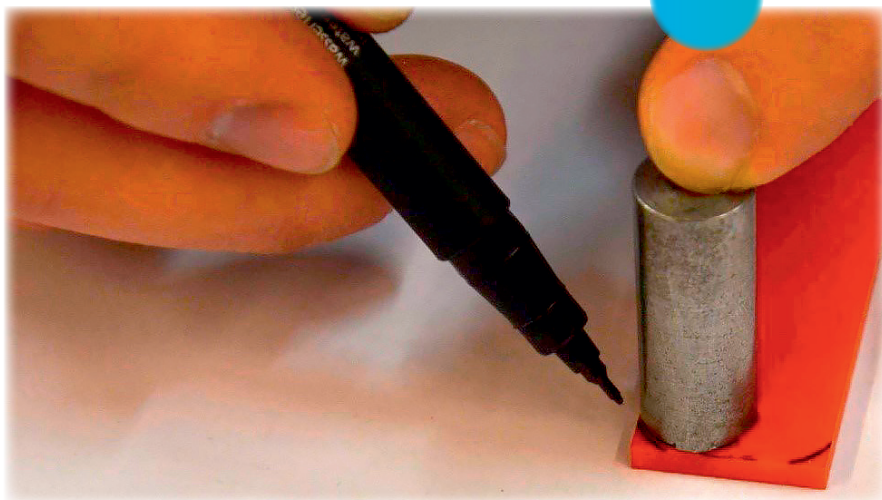


## Was brauchst du?

- Radienlehre
- Plexiglas
- Stift

# Anzeichnen

7



## Was ist zu tun?

Ich nehme die kleine Lehre.

Ich zeichne die Rundungen.

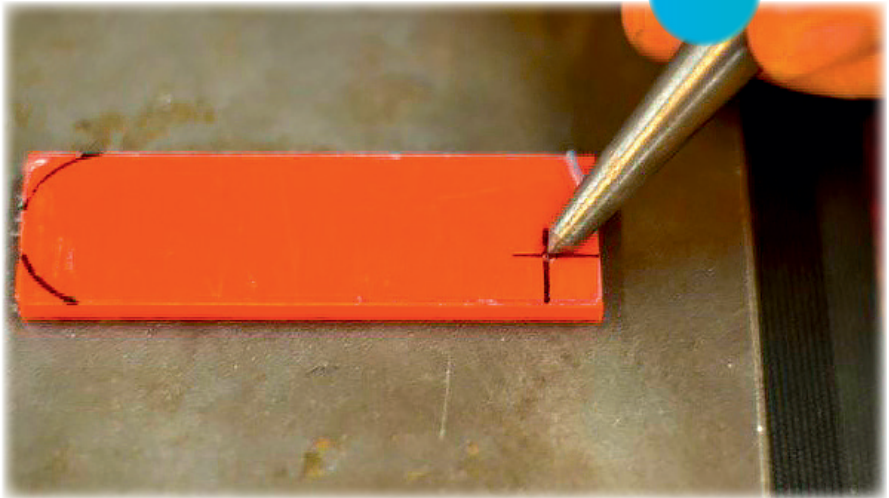


## Was brauchst du?

- Radienlehre
- Plexiglas
- Stift

# Körnen

8



## Was ist zu tun?

Ich lege das Werkstück auf die Platte.

Ich setze den Körner auf die  
Markierung.



## Was brauchst du?

- Körner
- Plexiglas
- Hammer
- Stahlplatte



# Körnen

9



## Was ist zu tun?

Ich schlage mit dem Hammer auf den Körner.

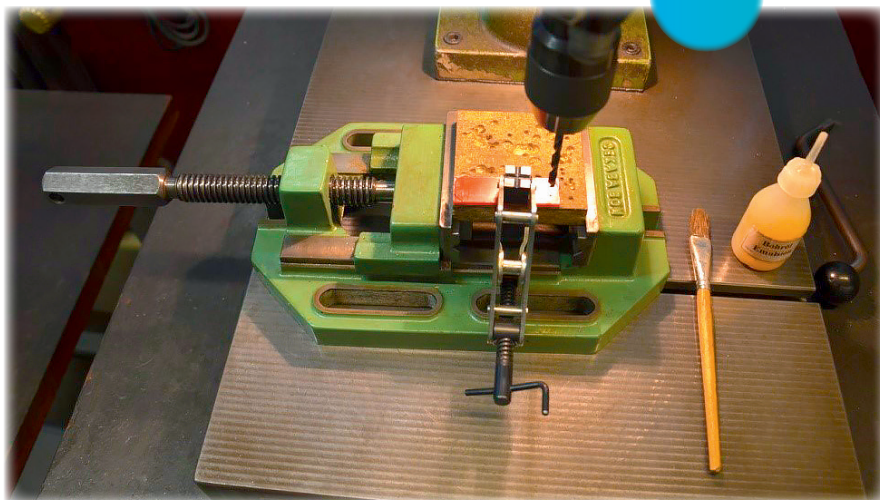


## Was brauchst du?

- Körner
- Hammer
- Plexiglas
- Stahlplatte

# Bohren

10



## Was ist zu tun?

Ich spanne das Holzstück in den Schraubstock.

Ich spanne das Werkstück mit den Spannhänden ein.

Ich spanne den Bohrer ein.



## Was brauchst du?

- Spannhand
- Bohrer
- Schraubstock
- Pinsel
- Bohröl
- Holzplatte



## Was ist zu tun?

Ich bohre das Loch.

Ich benutze das Bohröl und den Pinsel.



## Was brauchst du?

- Spannhand
- Bohrer
- Schraubstock
- Pinsel
- Bohröl
- Holzplatte

# Entgraten

12



## Was ist zu tun?

Ich lege das Werkstück auf die Platte.

Ich drehe den Senker im Loch.



## Was brauchst du?

- Senker

- Stahlplatte mit Bohrungen





## Was ist zu tun?

Ich spanne das Werkstück in den Schraubstock ein.

Ich feile mit der Feile die Rundungen.

Ich entgrate die Rundungen mit der kleinen Feile.



## Was brauchst du?

- Feilen

- Aluminiumbacken

# Fertig!

14



## Was ist zu tun?

Fertig ist der Schlüsselanhänger!



## Was brauchst du?