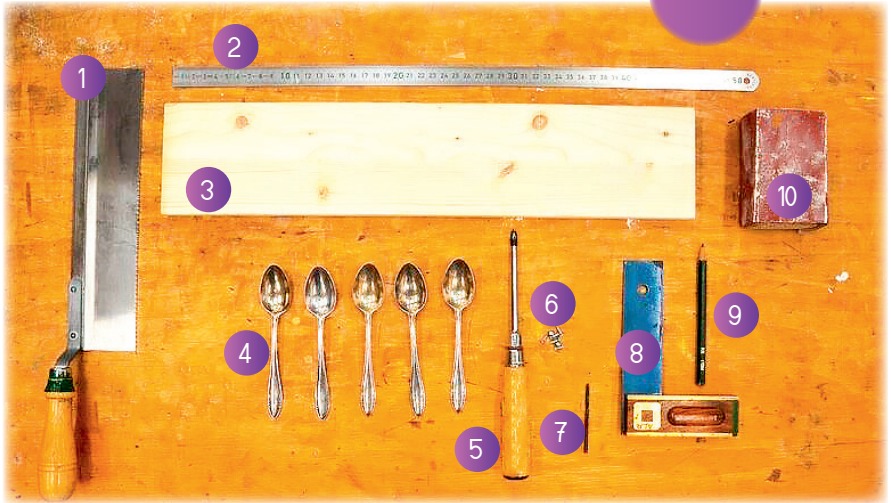




Sprachniveau: Schwer

Löffelgarderobe

Werkzeuge

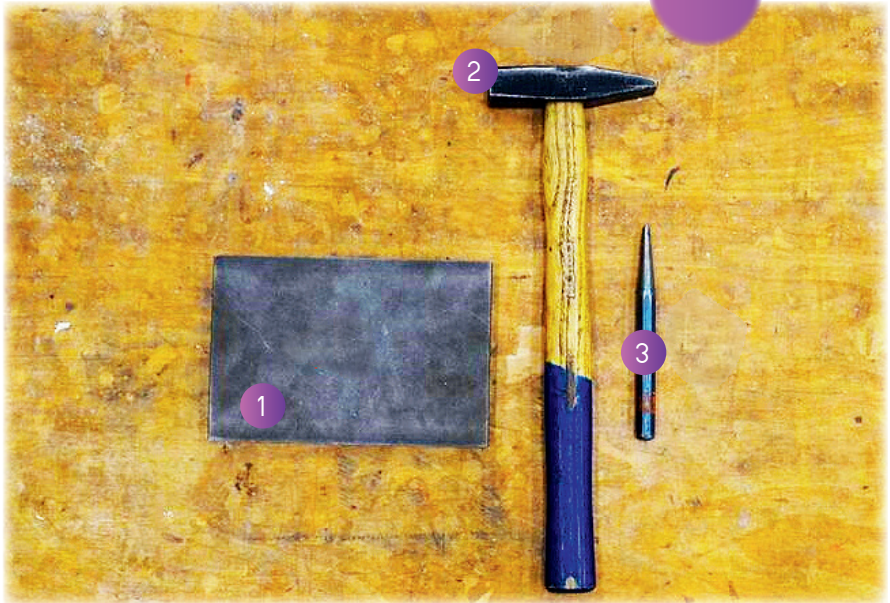


Das brauchst du:

- 1 Die Feinsäge
- 2 Das Stahllineal
- 3 Das Fichtenholz
- 4 Die Löffel
- 5 Die Schraubendreher
- 6 Die Schrauben
- 7 Der Bohrer
- 8 Der Anschlagwinkel
- 9 Der Bleistift
- 10 Das Schleifpapier



Werkzeuge



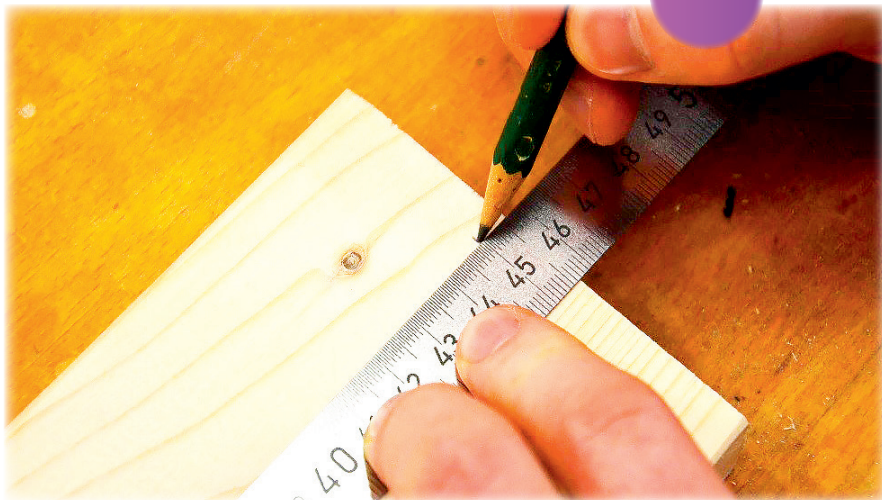
Das brauchst du:

- 1 Die Stahlplatte
- 2 Der Hammer
- 3 Der Körner



Anzeichnen

1



Was ist zu tun?

Im ersten Arbeitsschritt wird die Länge des Holzzuschnittes abgemessen.

Mithilfe des Stahllineals wird bei 45cm eine Markierung gezeichnet.



Was brauchst du?

- Bleistift
- Lineal
- Fichtenholz

Anzeichnen

2



Was ist zu tun?

Mit Hilfe eines Anschlagwinkels wird bei 45cm eine gerade Linie angezeichnet.



Was brauchst du?

- Bleistift
- Winkel
- Fichtenholz

Sägen

3



Was ist zu tun?

In diesem Arbeitsschritt wird der Holzzuschnitt auf die gewünschte Länge gesägt.

Zunächst wird das Werkstück in die Werkbank eingespannt. Dann wird die Feinsäge auf die Markierung gesetzt und das Holz wird getrennt.



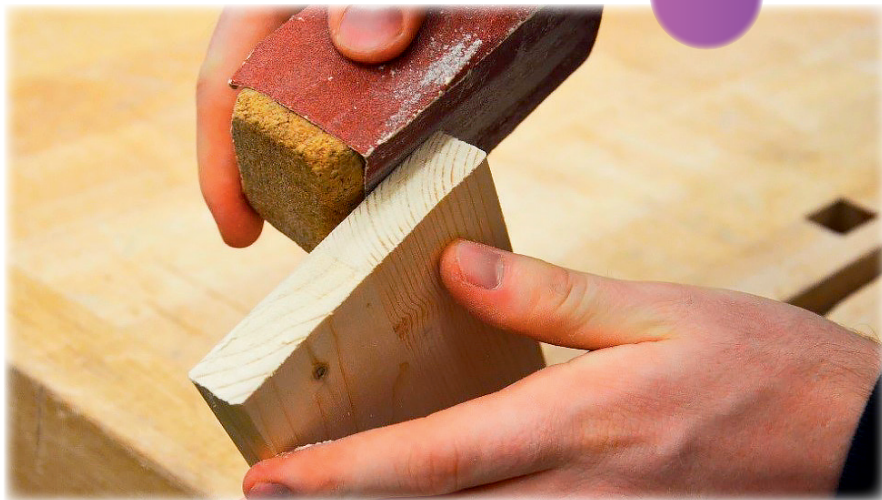
Was brauchst du?

- Feinsäge

- Fichtenholz

Schleifen

4



Was ist zu tun?

Im Anschluss muss das Werkstück sorgfältig entgratet werden.

Dazu werden alle Kanten und Ecken mit dem Schleifpapier bearbeitet. Auch hierfür sollte das Werkstück in den Schraubstock /in der Werkbank eingespannt werden.



Was brauchst du?

- Schleifpapier
- Fichtenholz

Anzeichnen

5



Was ist zu tun?

Um festzulegen, wo der 1. Löffel angebracht werden soll, misst man mit dem Stahl-lineal vom linken Rand 5cm.



Was brauchst du?

- Lineal
- Bleistift
- Fichtenholz

Anzeichnen

6



Was ist zu tun?

Im Folgenden wird von der Unterkante ein 5cm langer Strich eingezeichnet.

Dort wo sich die 2 Linien treffen, wird später der Löffel angebracht.



Was brauchst du?

- Lineal
- Bleistift
- Fichtenholz



Was ist zu tun?

Die Markierung des 2. Löffels wird bei 13,5cm mit dem Stahllineal eingezeichnet.

Der erste Punkt befindet sich also bei 5cm.

Für den 2. Punkt werden 8,5cm hinzugeaddiert. Der Abstand zur Unterkante beträgt wie immer 5cm.



Was brauchst du?

- Lineal
- Bleistift
- Fichtenholz



Was ist zu tun?

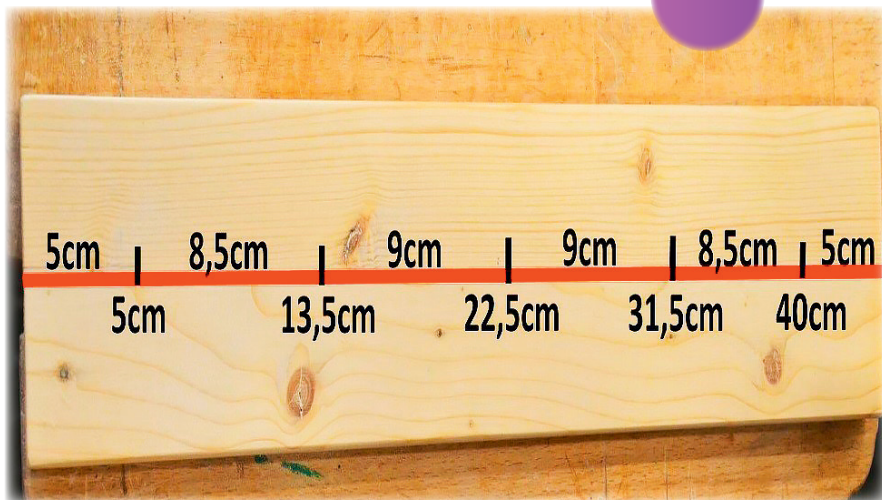
In diesem Arbeitsschritt wird der Mittelpunkt festgelegt, der zugleich anzeigt, wo der mittlere Löffel später angebracht wird.

Der Mittelpunkt befindet sich bei 22,5cm von der linken Seite aus und 5cm von der Unterkante.



Was brauchst du?

- Lineal
- Bleistift
- Fichtenholz



Was ist zu tun?

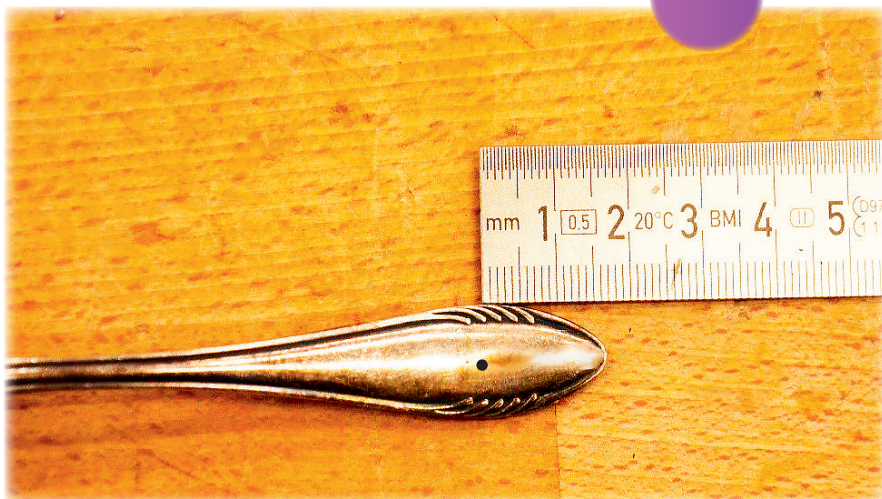
Die Punkte für die Befestigung der Löffel befinden sich von der linken Seite aus gesehen bei: 5cm | 13,5cm | 22,5cm | 31,5cm | 40cm

Der Abstand zur Unterkante beträgt jeweils immer 5cm.



Was brauchst du?

- Lineal
- Bleistift
- Fichtenholz



Was ist zu tun?

Jetzt erfolgt die Bohrlochmarkierung auf dem Löffel.

Dazu wird mit einem Stift und dem Stahllineal mittig vom Löffelstielende nach 1,5cm ein Punkt markiert.



Was brauchst du?

- Lineal
- Löffel
- Stift



Was ist zu tun?

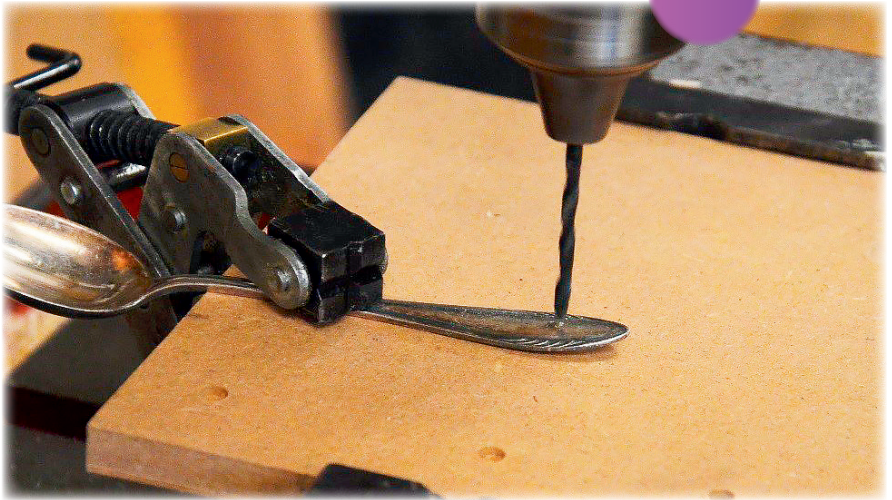
Der Körner wird nun auf die vorgezeichnete Markierung angesetzt.

Mit dem Schlosserhammer wird mit mittlerer Kraft ein Schlag auf den Körner ausgeübt. Die Stahlplatte wird als Unterlage für den Löffel benötigt zwecks Widerlager.



Was brauchst du?

- Stahlplatte
- Körner
- Hammer
- Löffel



Was ist zu tun?

Nun wird das Loch gebohrt:

Zuerst muss eine Holzplatte im Maschinenschraubstock eingespannt werden, dann wird der Löffel mit einer Spannhand auf der Holzplatte fixiert. Im Anschluss erfolgt die Bohrung bei allen 5 Löffeln.



Was brauchst du?

- Löffel
- Bohrer
- Spannhand
- (Ständerbohrmaschine)



Was ist zu tun?

Am Ende müssen die Löffel nur noch gebogen werden.

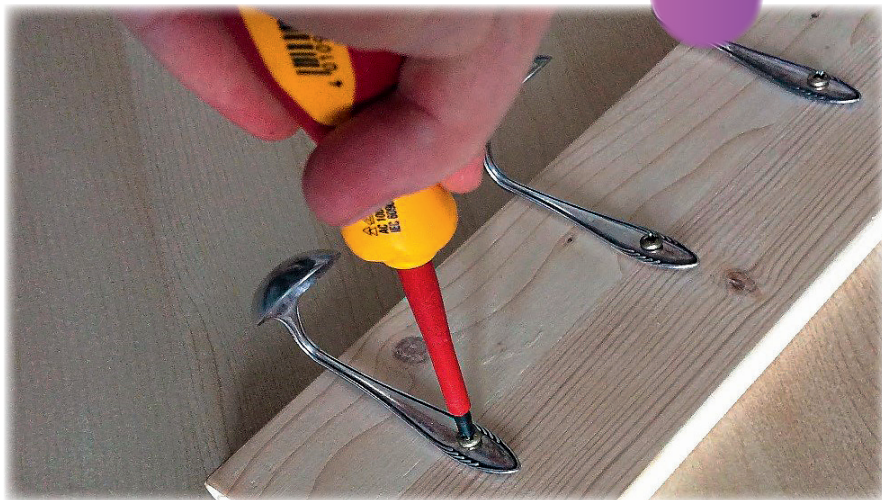
Dafür wird ein Punkt am Löffelstiel unterhalb der Laffe gewählt.

Der Löffel lässt sich leicht mit Eigenkraft verformen.



Was brauchst du?

- Löffel



Was ist zu tun?

Im letzten Schritt werden die Löffel mit Hilfe der Linsenkopfschrauben auf den entsprechenden Markierungen auf dem Holz-zuschnitt festgeschraubt.

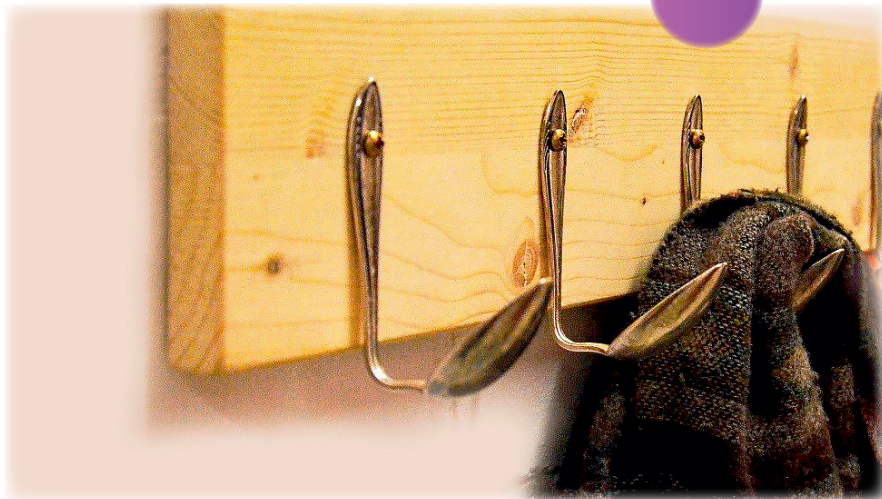


Was brauchst du?

- Schrauben
- Schraubendreher
- Fichtenholz
- Löffel

Fertig!

15



Was ist zu tun?

Fertig ist deine Löffelgarderobe!



Was brauchst du?