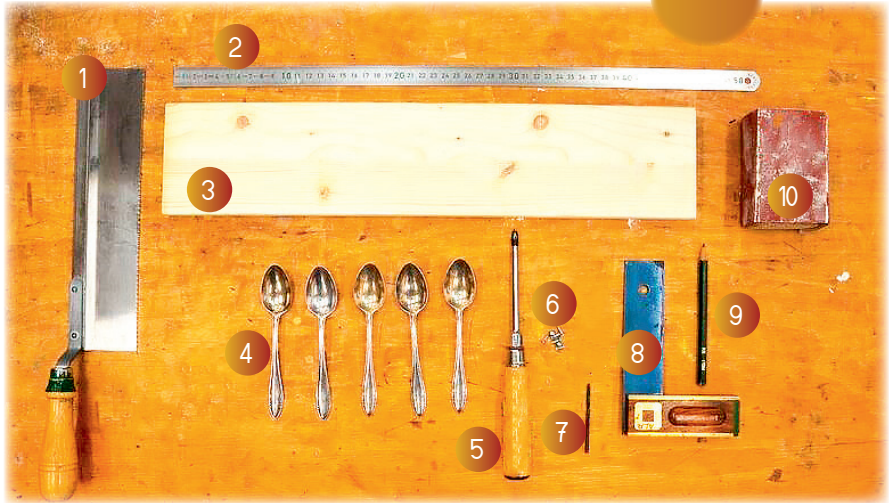




Sprachniveau: Mittel

# Löffelgarderobe

# Werkzeuge



## Das brauchst du:

- 1 Die Feinsäge
- 2 Das Stahllineal
- 3 Das Fichtenholz
- 4 Die Löffel
- 5 Die Schraubendreher
- 6 Die Schrauben
- 7 Der Bohrer
- 8 Der Anschlagwinkel
- 9 Der Bleistift
- 10 Das Schleifpapier



# Werkzeuge



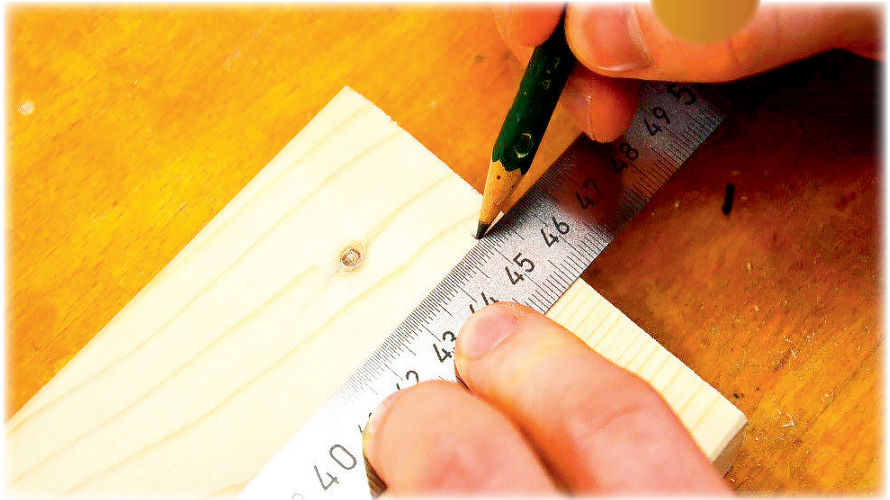
Das brauchst du:

- 1 Die Stahlplatte
- 2 Der Hammer
- 3 Der Körner



# Anzeichnen

1



## Was ist zu tun?

Zeichne mit dem Bleistift und dem Stahllineal bei 45cm einen Punkt.



## Was brauchst du?

- Bleistift
- Lineal
- Fichtenholz



# Anzeichnen

2



## Was ist zu tun?

Zeichne mit dem Bleistift und dem Winkel eine Linie von oben nach unten.

Zeichne die Linie auch auf der Rückseite ein.



## Was brauchst du?

- Bleistift
- Winkel
- Fichtenholz

# Sägen

3



## Was ist zu tun?

Spanne das Werkstück in den Schraubstock ein. Setze die Feinsäge auf die Linie.

Säge mit der Feinsäge auf der Linie.



Tipp: Säge mit gleichmäßigem Schub und Zug.



## Was brauchst du?

- Feinsäge

- Fichtenholz

# Schleifen

4



## Was ist zu tun?

Spanne das Werkstück im Schraubstock ein.

Entgrate ALLE Ecken und Kanten mit dem Schleifpapier.



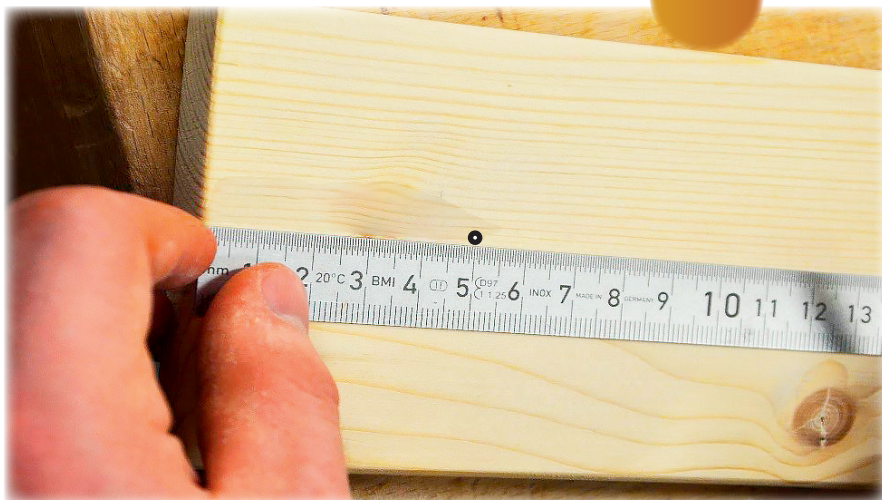
## Was brauchst du?

- Schleifpapier

- Fichtenholz

# Anzeichnen

5



## Was ist zu tun?

Miss mit dem Stahllineal 5 cm vom linken Rand aus.

Markiere den Punkt mit dem Bleistift.



## Was brauchst du?

- Lineal
- Bleistift
- Fichtenholz

# Anzeichnen

6



## Was ist zu tun?

Miss von der Unterkante mit dem Stahllineal  
5cm nach oben.

Das ist der Punkt für den ersten Löffel.



## Was brauchst du?

- Lineal
- Bleistift
- Fichtenholz



# Anzeichnen

7



## Was ist zu tun?

Markiere mit dem Bleistift den 2. Punkt für den nächsten Löffel.

Miss mit dem Stahllineal vom linken Rand 13,5cm aus.

Der Abstand zur Unterkante beträgt 5cm.



## Was brauchst du?

- Lineal
- Fichtenholz
- Bleistift





## Was ist zu tun?

Markiere mit dem Bleistift den 3. Punkt für den 3. Löffel.

Miss mit dem Stahllineal vom linken Rand 22,5cm aus.

Der Abstand zur Unterkante beträgt 5cm.

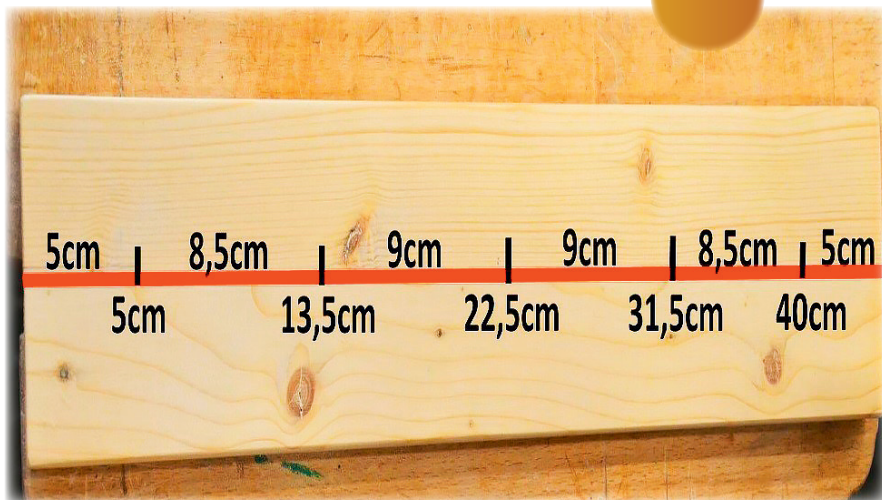


## Was brauchst du?

- Lineal
- Bleistift
- Fichtenholz

# Anzeichnen

9



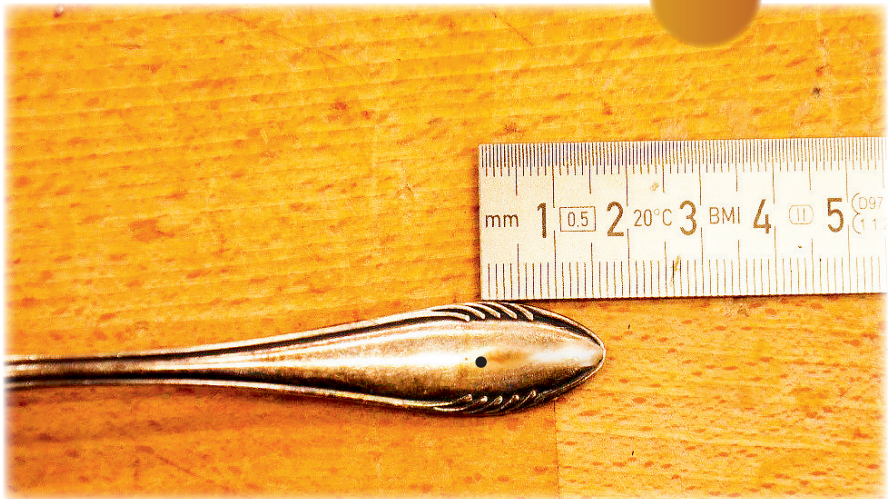
## Was ist zu tun?

Kontrolliere mit dem Stahllineal von der linken Seite aus ob die Punkte bei 5cm, 13,5cm, 22,5cm, 31,5cm und 40cm sind.



## Was brauchst du?

- Lineal
- Bleistift
- Fichtenholz



## Was ist zu tun?

Miss mit dem Stahllineal am Löffelende 1,5cm.

Markiere mit dem Bleistift bei 1,5cm den Punkt für das Bohrloch.



## Was brauchst du?

- Lineal
- Stift
- Löffel



## Was ist zu tun?

Lege den Löffel auf die Stahlplatte.

Setze den Körner auf den markierten Punkt bei 1,5cm.

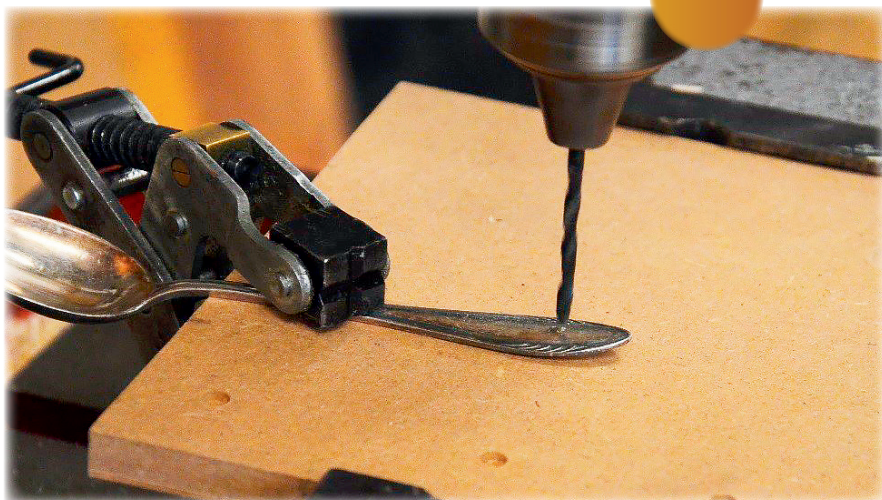
Schlage mit dem Hammer auf den Körner.



## Was brauchst du?

- Stahlplatte
- Körner
- Hammer
- Löffel





## Was ist zu tun?

Spanne den Löffel mit den Spannhänden auf der Holzplatte ein.

Bohre mit dem Bohrer das Bohrloch.

Halte den Maschinenschraubstock beim Bohren fest.



## Was brauchst du?

- Löffel
- Spannhand
- Bohrer
- (Ständerbohrmaschine)

# Biegen

13



## Was ist zu tun?

Spanne den Löffel im Schraubstock ein.

Biege den Löffel.

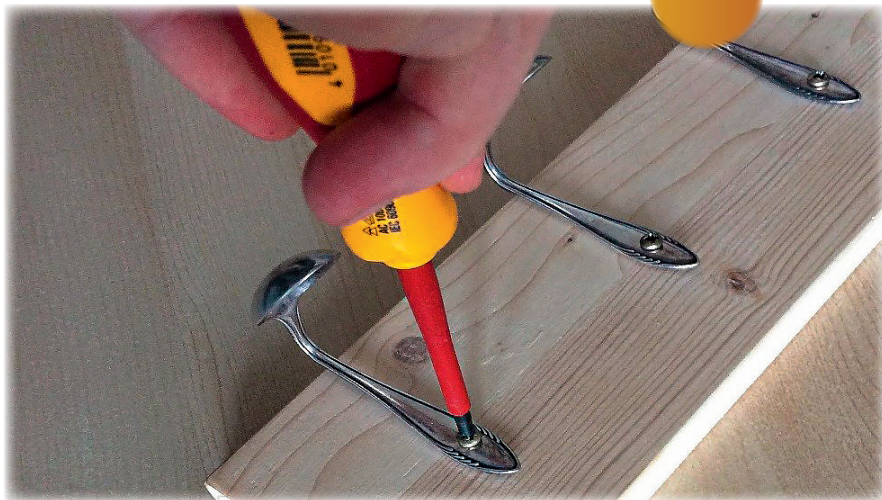
Der Biegepunkt befindet sich 3cm unterhalb der Laffe.



## Was brauchst du?

- Löffel





## Was ist zu tun?

Lege die Löffel mit dem Loch auf die markierten Punkte.

Nimm die Linsenkopfschrauben.

Schraube die Löffel mit dem Kreuzschlitz auf dem Holzzuschnitt fest.

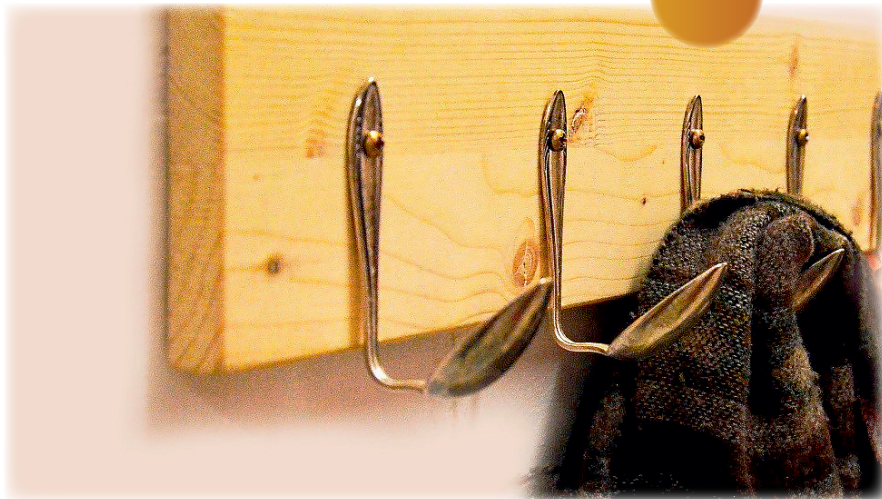


## Was brauchst du?

- Schrauben
- Schraubendreher
- Fichtenholz
- Löffel

# Fertig!

15



## Was ist zu tun?

Fertig ist deine Löffelgarderobe!



## Was brauchst du?