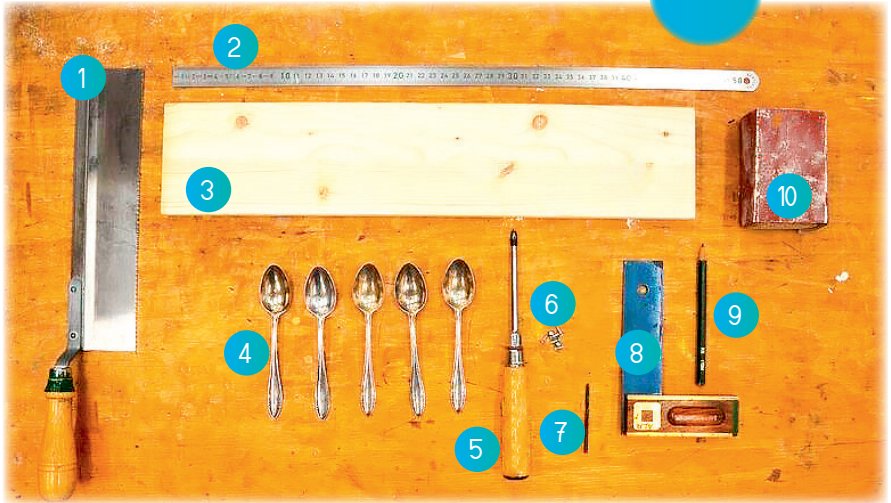




Sprachniveau: Einfach

# Löffelgarderobe

# Werkzeuge

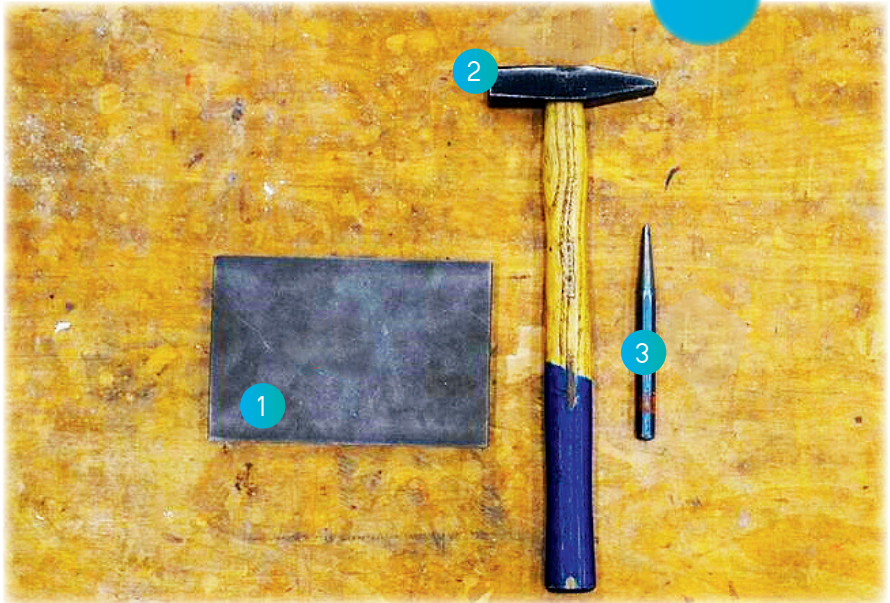


## Das brauchst du:

- 1 Die Feinsäge
- 2 Das Stahllineal
- 3 Das Fichtenholz
- 4 Die Löffel
- 5 Die Schraubendreher
- 6 Die Schrauben
- 7 Der Bohrer
- 8 Der Anschlagwinkel
- 9 Der Bleistift
- 10 Das Schleifpapier



# Werkzeuge



Das brauchst du:

- 1 Die Stahlplatte
- 2 Der Hammer
- 3 Der Körner



# Anzeichnen

1



## Was ist zu tun?

Ich lege das Lineal auf das Holz.

Ich nehme einen Stift.

Ich zeichne bei 45cm einen Punkt.



## Was brauchst du?

- Bleistift
- Lineal

- Fichtenholz



# Anzeichnen

2



## Was ist zu tun?

Ich lege den Winkel auf den Punkt.

Ich zeichne einen Strich.



## Was brauchst du?

- Bleistift
- Winkel
- Fichtenholz

# Sägen

3



## Was ist zu tun?

Ich spanne das Holz fest.

Ich säge mit der Säge auf der Linie.



## Was brauchst du?

- Feinsäge

- Fichtenholz

# Schleifen

4



## Was ist zu tun?

Ich spanne das Holz fest.

Ich entgrate alle Kanten des Holzes.



## Was brauchst du?

- Schleifpapier

- Fichtenholz

# Anzeichnen

5



## Was ist zu tun?

Ich messe mit dem Lineal 5cm.

Ich markiere den Punkt mit dem Stift



## Was brauchst du?

- Lineal
- Bleistift
- Fichtenholz

# Anzeichnen

6



## Was ist zu tun?

Ich messe mit dem Lineal 5cm von unten.



## Was brauchst du?

- Lineal
- Bleistift
- Fichtenholz



# Anzeichnen

7



## Was ist zu tun?

Ich markiere den 2. Punkt.

Ich messe mit dem Lineal von links 8,5 cm.



## Was brauchst du?

- Lineal
- Bleistift
- Fichtenholz



# Anzeichnen

8



## Was ist zu tun?

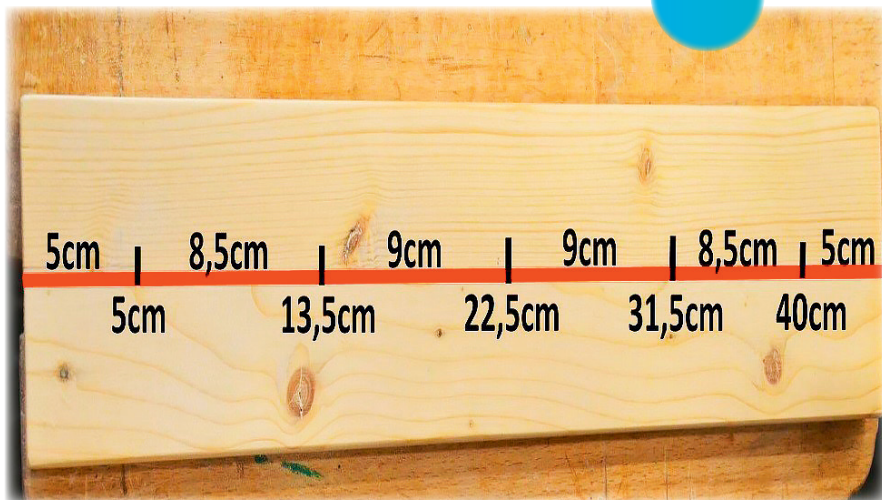
Ich markiere den 3. Punkt.

Ich messe mit dem Lineal von links  
22,5cm.



## Was brauchst du?

- Lineal
- Bleistift
- Fichtenholz



## Was ist zu tun?

Ich markiere den 4. und 5. Punkt.

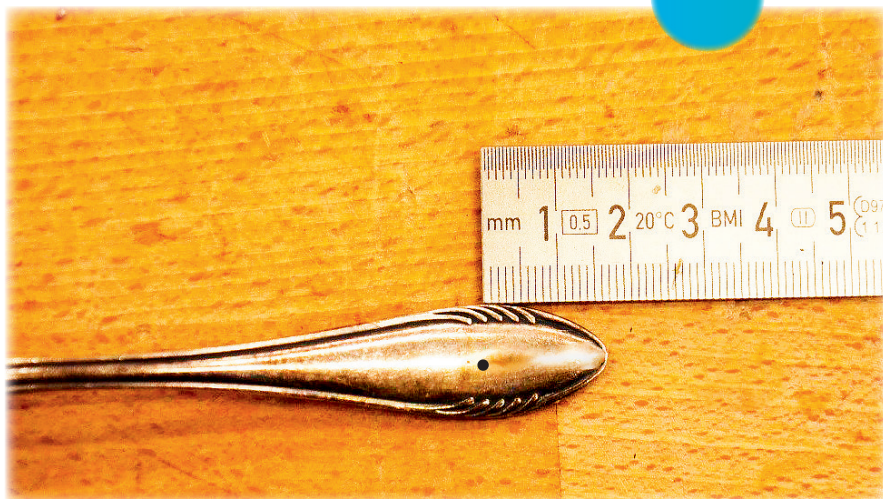
Ich messe von links die Punkte  
31,5cm und 40cm.

Ich kontrolliere alle Maßangaben.



## Was brauchst du?

- Lineal
- Bleistift
- Fichtenholz



## Was ist zu tun?

Ich messe mit dem Lineal 1,5cm.

Ich markiere den Punkt bei 1,5cm mit einem Stift.

Ich mache diesen Schritt bei allen Löffeln.



## Was brauchst du?

- Lineal
- Stift
- Löffel



## Was ist zu tun?

Ich lege den Löffel auf die Platte.

Ich setze den Körner auf den Punkt.

Ich schlage mit dem Hammer auf den Körner.

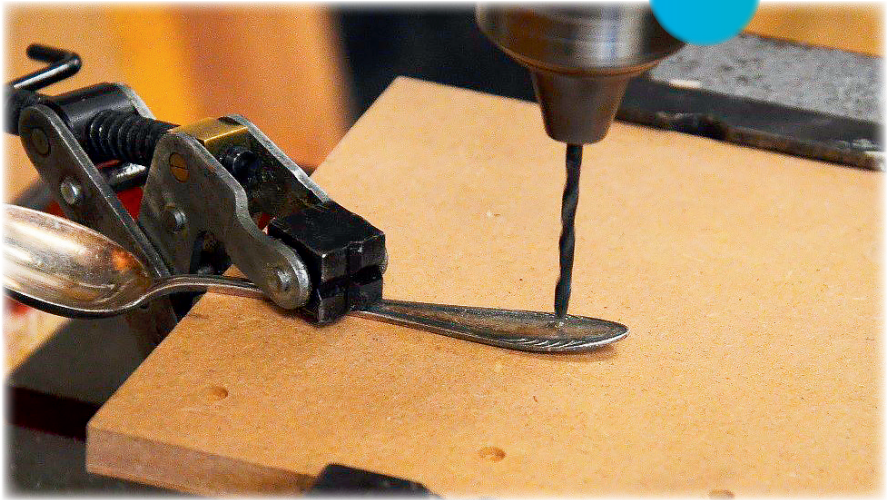
Ich mache diesen Schritt bei allen Löffeln.



## Was brauchst du?

- Stahlplatte
- Körner
- Hammer
- Löffel





## Was ist zu tun?

Ich spanne den Löffel fest.

Ich halte den Schraubstock fest.

Ich bohre das Loch.

Ich mache das bei allen Löffeln.



## Was brauchst du?

- Löffel
- Bohrer
- Spannhand
- (Ständerbohrmaschine)

# Biegen

13



## Was ist zu tun?

Ich spanne den Löffel fest.

Ich biege den Löffel.

Ich mache das bei allen Löffeln.



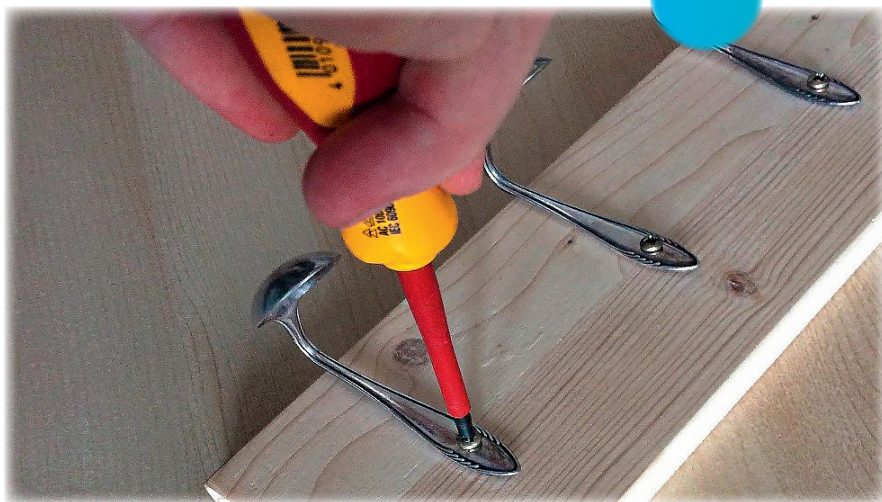
## Was brauchst du?

- Löffel



# Montieren

14



## Was ist zu tun?

Ich lege die Löffel auf das Holz.

Ich nehme die Schrauben.

Ich schraube die Löffel mit dem Schraubendreher fest.

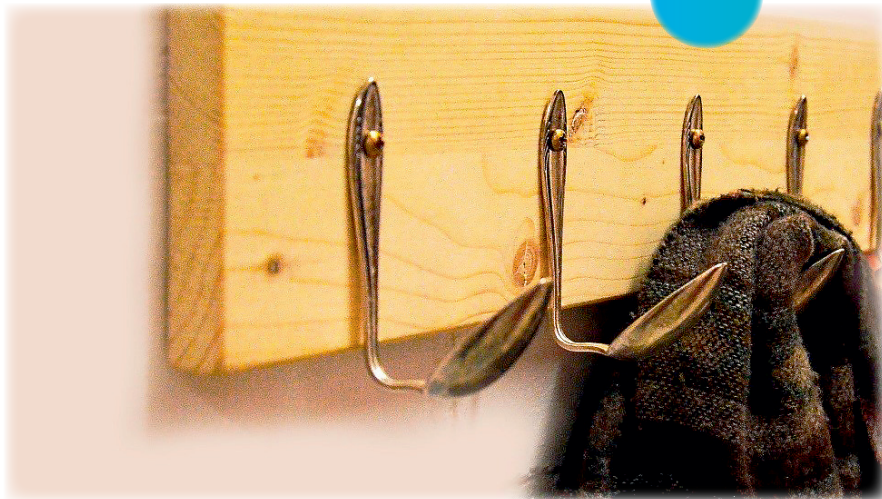


## Was brauchst du?

- Schrauben
- Schraubendreher
- Fichtenholz
- Löffel

# Fertig!

15



## Was ist zu tun?

Fertig ist deine Löffelgarderobe!



## Was brauchst du?